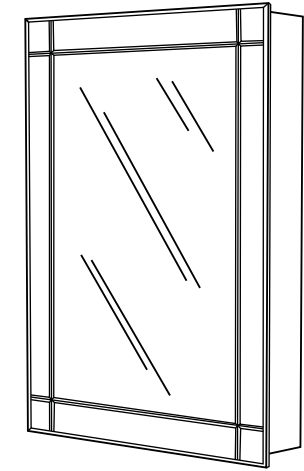


## CARE AND MAINTENANCE/ENTRETIEN/CUIDADO Y MANTENIMIENTO

- Wipe with a soft dry cloth as needed.  
Nettoyez l'article à l'aide d'un linge doux et sec au besoin.  
Limpie con un paño suave y seco cuando sea necesario.
- Do not use abrasive cleaners.  
N'utilisez pas de nettoyant abrasif.  
No use limpiadores abrasivos.
- Use glass cleaner to clean mirror surface.  
Nettoyez la surface du miroir à l'aide d'un nettoyant pour vitres.  
Use limpiador para ventanas para limpiar la superficie del espejo.

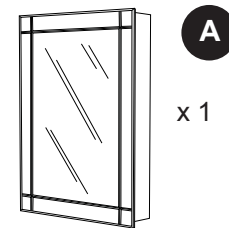
# MEDICINE CABINET ARMOIRE À PHARMACIE BOTIQUÍN



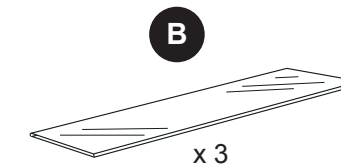
ATTACH YOUR RECEIPT HERE  
JOIGNEZ VOTRE REÇU ICI  
ADJUNTE SU RECIBO AQUÍ

Serial Number/Numéro de série/Número de serie \_\_\_\_\_  
Purchase Date/Date d'achat/Fecha de compra \_\_\_\_\_

## PACKAGE CONTENTS/CONTENU DE L'EMBALLAGE/CONTENIDO DEL PAQUETE



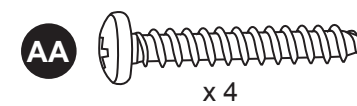
Cabinet  
Armoire  
Gabinete



Glass Shelf  
Tablette en verre  
Repisa de vidrio

## HARDWARE CONTENTS/QUINCAILLERIE INCLUSE/ADITAMENTOS

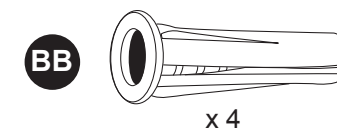
Note: Hardware shown actual size./Remarque : La quincaillerie est illustrée en grandeur réelle./Nota: Los aditamentos se muestran en tamaño real.



Mounting Screw  
Vis de montage  
Tornillo de montaje



Screw Cap  
Capuchon de vis  
Tapa de tornillo



Plastic Anchor  
Cheville d'ancrage en plastique  
Ancla de expansión de plástico

EB13278

## ⚠ SAFETY INFORMATION/CONSIGNES DE SÉCURITÉ/INFORMACIÓN DE SEGURIDAD

Please read and understand this entire manual before attempting to assemble or install the product.  
Assurez-vous de lire et de comprendre l'intégralité de ce manuel avant de tenter d'assembler ou d'installer le produit.  
Lea y comprenda completamente este manual antes de intentar ensamblar o instalar el producto.

### ⚠ WARNING/AVERTISSEMENT/ADVERTENCIA

- Do not load this cabinet with more than 20 lbs./Ne mettez pas une charge de plus de 9,07 kg dans l'armoire./No cargue este gabinete con más de 9,07 kg.
- Safely discard all packing material./Jetez le matériel d'emballage de façon sécuritaire./Deseche de forma segura todo el material de embalaje.
- Keep small parts away from children./Tenez les petites pièces hors de la portée des enfants./Mantenga a los niños alejados de las partes pequeñas.
- Safety glasses are required during installation./Portez des lunettes de sécurité pendant l'installation./Se deben usar gafas de seguridad durante la instalación.

### CAUTION/ATTENTION/PRECAUCIÓN

- Exercise caution when drilling holes into wall to avoid electrical wiring.  
If an electrical wire is found, stop installation and call a professional electrician.  
Soyez prudent lorsque vous percez un mur afin d'éviter de percer des fils électriques.  
Si vous trouvez des fils électriques, arrêtez l'installation et appelez un électricien qualifié.  
Tenga cuidado cuando perfora orificios en la pared para evitar dañar los cables eléctricos.  
Si encuentra un cable eléctrico, deje de instalar y llame a un electricista profesional.

## PREPARATION/PRÉPARATION/PREPARACIÓN

Before beginning installation of product, make sure all parts are present. Compare parts with package contents list and hardware contents list. If any part is missing or damaged, do not attempt to assemble or install the product.

**Estimated Assembly Time: 20 minutes (with recommended two-person installation).**

Tools Required for Assembly (not included): Pencil, Level, Tape Measure, Phillips Screwdriver, Electric Drill with 3/16 in. bit and Hammer.

Avant de commencer l'installation de l'article, assurez-vous d'avoir toutes les pièces. Comparez le contenu de l'emballage avec la liste des pièces et celle de la quincaillerie incluse. S'il y a des pièces manquantes ou endommagées, ne tentez pas d'assembler ni d'installer le produit.

**Temps d'assemblage approximatif : 20 minutes (si l'installation est effectuée par deux personnes tel qu'il est recommandé).**

Outils nécessaires pour l'assemblage (non inclus) : crayon, niveau, ruban à mesurer, tournevis cruciforme, perceuse électrique munie d'un foret de 3/16 po et marteau.

Antes de comenzar a instalar el producto, asegúrese de tener todas las piezas. Compare las piezas con la lista del contenido del paquete y la lista de aditamentos. Si alguna pieza está dañada o no está en el paquete, no intente ensamblar o instalar el producto.

**Tiempo estimado de ensamblaje: 20 minutos (se recomienda que dos personas realicen la instalación).**

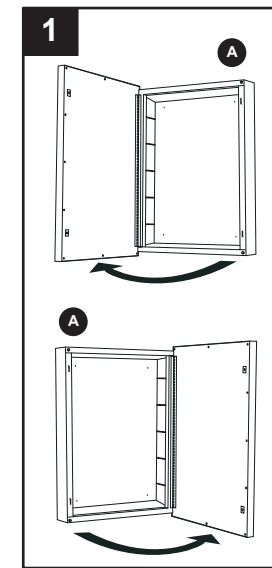
Herramientas necesarias para el ensamblaje (no se incluyen): Lápiz, nivel, cinta métrica, destornillador Phillips, taladro con broca de 3/16 pulg y martillo.

## ASSEMBLY INSTRUCTIONS/INSTRUCTIONS POUR L'ASSEMBLAGE/INSTRUCCIONES DE ENSAMBLAJE

1. Determine desired location for cabinet (A). Note: The cabinet (A) can be installed with the door swinging open to either the right or left.

Déterminez l'endroit où vous voulez installer l'armoire (A). Remarque : Vous pouvez installer l'armoire (A) de sorte que la porte s'ouvre vers la gauche ou vers la droite.

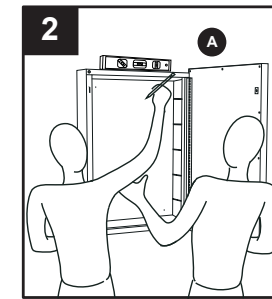
Determine la ubicación deseada para el gabinete (A). Nota: El gabinete (A) se puede instalar de forma que las puertas se abran hacia la derecha o la izquierda.



2. With the assistance of another person, place cabinet (A) level at desired location and mark the mounting holes on the wall. Set cabinet (A) aside.

Avec l'aide d'une autre personne, placez l'armoire (A) de niveau à l'endroit désiré et marquez l'emplacement des trous de montage sur le mur. Mettez l'armoire (A) de côté.

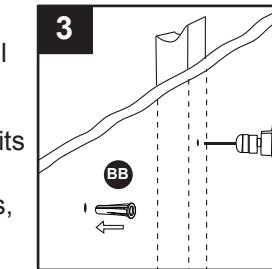
Con la ayuda de otra persona, coloque el gabinete (A) nivelado en la ubicación deseada y marque los orificios de montaje en la pared. Deje el gabinete (A) a un lado.



3. Drill 3/16 in. pilot holes at marked locations. If no stud present, install plastic anchors (BB) into holes.

Percez des avant-trous aux endroits marqués à l'aide d'un foret de 3/16 po. S'il n'y a pas de montants, insérez les chevilles d'ancrage en plastique (BB) dans les trous marqués au mur.

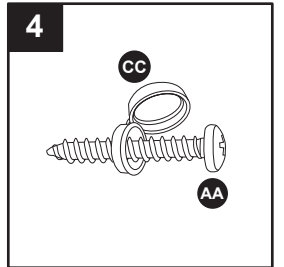
Taladre orificios guía de 3/16 pulg en las ubicaciones marcadas. Si no hay montantes, instale anclas de expansión de pared (BB) en los orificios.



4. Prior to installation, install screw caps (CC) onto mounting screws (AA).

Avant de commencer l'installation, couvrez les vis de montage (AA) à l'aide des capuchons de vis (CC).

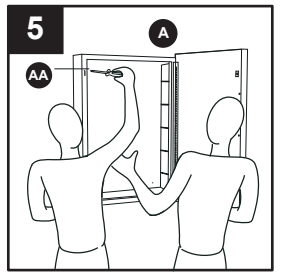
Antes de instalar los tornillos de montaje (AA), colóqueles tapas de tornillos (CC).



5. With the assistance of another person, attach cabinet (A) to wall using mounting screws (AA).

Avec l'aide d'une autre personne, fixez l'armoire (A) au mur à l'aide des vis de montage (AA).

Con la ayuda de otra persona, fije el gabinete (A) a la pared con tornillos de montaje (AA).



6. Install glass shelves (B) into cabinet (A) where desired.

Installez les tablettes en verre (B) à l'intérieur de l'armoire (A) aux endroits désirés.

Instale las repisas de vidrio (B) en el gabinete (A) en donde lo desee.

